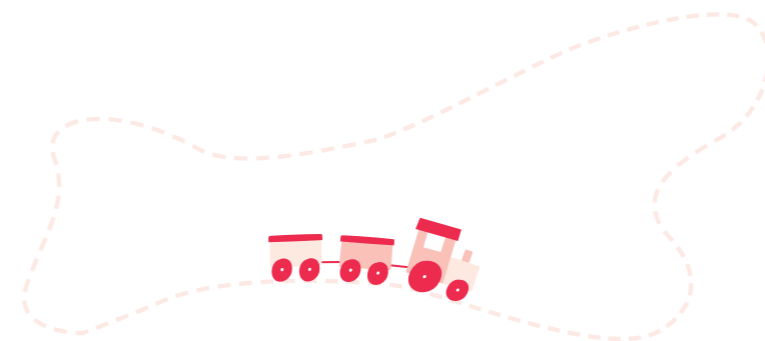


KINDHEITSPÄDAGOG\*INNEN  
IM STUDIUM

NOCH NICHT  
FERTIG UND DOCH  
SCHON DABEI!

# ICH BIN KINDHEITSPÄDAGOG\*IN AUS VIELEN KLEINEN GRÜNDEN



## KINDHEITSPÄDAGOG\*IN IM STUDIUM? DANN BIST DU BEI UNS GENAU RICHTIG.

Die GEW NRW vertritt alle Beschäftigten im Bildungsbereich. Wir kämpfen für die Aufwertung der sozialpädagogischen Berufe, bessere Arbeitsbedingungen und fordern mehr gesellschaftliche Anerkennung. In Tarifverhandlungen setzen wir uns für die Beschäftigten ein und kämpfen für eine bessere Bezahlung.

# DIE GEW SETZT SICH EIN FÜR

- » die Bildung multiprofessioneller Teams in Kitas und damit auch für den Einsatz von Kindheitspädagog\*innen
- » die Schaffung von Stellen für Kindheitspädagog\*innen, die ihrer Qualifikation entsprechen
- » zusätzliche Zeiten für Anleitung, um die Übergangsphase zwischen Studium und Einstieg in die Praxis zu erleichtern
- » die Unterstützung von Studierenden durch Mentor\*innen
- » eine gerechte Bezahlung von Kindheitspädagog\*innen
- » und vieles mehr



Hier erfährst du noch mehr zum Thema:



[ogy.de/positionspapier-gew-nrw](https://www.gew-nrw.de/positionspapier-gew-nrw)



## BESCHIED WISSEN

Wir beraten dich bei Fragen zu deiner Ausbildung, deinem Studium und deinem Berufseinstieg. Du bekommst die neuesten Infos, die für deinen zukünftigen Beruf wichtig sind!

Du suchst deinen ersten Job? Du weißt bspw. nicht, worauf es beim Abschluss eines Arbeitsvertrages ankommt? Keine Sorge: Deine Gewerkschaft informiert und berät Dich.

Wir machen dich fit: Die GEW NRW bietet dir als Mitglied kostenlose Seminare und vergünstigte Fortbildungen zu fachlichen Themen an. Das hilft dir im Praktikum, in der Prüfung und später im Job!

## UNTERSTÜTZUNG BEKOMMEN

Du hast Probleme und Ärger am Arbeitsplatz, mit Nebenjobs, im Praktikum, mit dem BAföG? Von der GEW NRW bekommst du Rechtsberatung und ggf. Rechtsschutz. Außerdem bist du bei uns mit einer Berufshaftpflicht- und Schlüsselversicherung abgesichert.



[gew-nrw.de/wissen/kita](https://www.gew-nrw.de/wissen/kita)



## DABEI SEIN

In der GEW NRW gibt es die Fachgruppe sozialpädagogische Berufe sowie das Referat Jugendhilfe und Sozialarbeit. In beiden Gremien arbeiten GEW-Mitglieder aus verschiedenen Arbeitsbereichen (z. B. Kita) mit. Sie treffen sich in regelmäßigen Abständen und beschäftigen sich mit den aktuellen Themen der frühkindlichen Bildung, sie tauschen sich z. B. zu aktuellen Gesetzesvorhaben der Landesregierung aus und erarbeiten entsprechende Stellungnahmen, welche über die GEW in die Diskussionen im Landtag eingebracht werden.

Die Mitglieder in der Fachgruppe und dem Referat freuen sich über weitere Kolleg\*innen, die Interesse daran haben ihre Themen einzubringen und in der Gewerkschaftsarbeit mitzuwirken.

Möchtest du mehr über die GEW NRW erfahren, schau einfach unter [gew-nrw.de](https://www.gew-nrw.de) vorbei. Du erreichst uns auch über **0201- 29 403 - 01** oder unter [kontakt@gew-nrw.de](mailto:kontakt@gew-nrw.de).

## MITGLIEDSBEITRAG

Der Mitgliedsbeitrag für Studierende beträgt 2,50 Euro im Monat.

## WERDE TEIL EINER STARKEN GEMEINSCHAFT



[mitglied-werden.gew-nrw.de](https://www.gew-nrw.de/mitglied-werden.gew-nrw.de)

