



**GEW.**  
Wir stehen  
hinter Ihnen.

# Liebe Leserinnen und Leser,

**wenn Sie im Bildungsbereich arbeiten, kennen Sie die GEW sicher schon. Denn wir sind die Bildungsgewerkschaft in Nordrhein-Westfalen. Interessant für alle, die in pädagogischen und wissenschaftlichen Berufen tätig sind: ob in Schulen, Kindertagesstätten, Hochschulen oder anderen pädagogischen Einrichtungen.**

Als starkes Team stehen wir hinter Ihnen. Gemeinsam gestalten wir gute Arbeitsbedingungen, streiten für faire Entgelte, unbefristete Arbeitsverträge und sichern Arbeitsplätze im Bildungsbereich. Parteipolitisch unabhängig, aber nicht unparteiisch. Denn wir ergreifen Partei für die Beschäftigten, für die Entwicklung und den Ausbau eines demokratischen Bildungswesens.

Und wir sind auch bei den alltäglichen Herausforderungen Ihres Berufs für Sie da. Mit unseren Versicherungen und Services sorgen wir für Schutz und Absicherung. Außerdem unterstützen wir durch aktuelle Information, gute Fortbildung und kollegialen Austausch Ihre berufliche Entwicklung.

Lernen Sie uns kennen – wir freuen uns über Ihr Interesse und auf Ihre Fragen!

Ihre GEW NRW

# Inhalt

## GEW PROFIL

- KOMPETENZ.
- 04** Mit uns können Sie rechnen  
VIELFALT.
- 06** Von Kita bis Uni:  
Wir sind da, wo Bildung ist.  
NUTZEN.
- 08** Vier Biographien. Vier Beispiele, wann die GEW besonders nützlich ist.  
MITBESTIMMUNG.
- 10** Bei uns haben Sie eine Stimme.  
ZIELE.
- 12** Gemeinsam mehr erreichen.  
POLITIK.
- 14** Gesellschaft mitgestalten – über Schulbänke hinaus.  
VOR ORT.
- 16** 800 Personalräte.  
100 % Unterstützung für Sie.  
ERFAHRUNG.
- 18** Bildung ist ein weites Feld.  
Wir bestellen es seit über 60 Jahren.

## GEW SERVICE

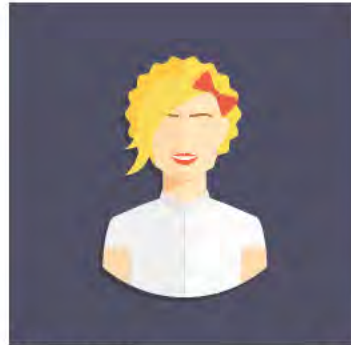
- WEITERBILDUNG.
- 20** Jedesmal, wenn du alle Antworten gelernt hast, wechseln sie alle Fragen.  
VERSICHERUNGEN.
- 22** Falls Ihnen der Berufsalltag einen Streich spielt.  
RECHTSSCHUTZ.
- 24** Weil Recht nicht immer billig ist.  
NDS VERLAG.
- 26** Informationen und Impulse. Monat für Monat.  
KONTAKT.
- 27** Viele Wege führen zur GEW.



KOMPETENZ 04



VIELFALT 06



NUTZEN 08



MITBESTIMMUNG 10



ZIELE 12



POLITIK 14



VOR ORT 16



ERFAHRUNG 18



WEITERBILDUNG 20



VERSICHERUNGEN 22



RECHTSSCHUTZ 24



NDS VERLAG 26

BERUFSHAFTPFLICHT 22



KONTAKT 27

# Immer anders ...

**Die GEW hat viele Facetten. Der Nutzen für Sie als Mitglied lässt sich in drei große Bereiche gliedern: unsere Serviceangebote, die Interessenvertretung und Raum für Engagement. Was ist Ihnen besonders wichtig? Was erwarten Sie von „Ihrer“ Bildungsgewerkschaft im Deutschen Gewerkschaftsbund (DGB)?**

Schließlich hat jeder eine andere Motivation, GEW-Mitglied zu werden. Für die einen steht die starke Interessenvertretung von gewerkschaftlich engagierten Personal- und Betriebsräten im Mittelpunkt. Andere ermöglichen durch ihre Mitwirkung eine wirkungsvolle Tarifarbeit der GEW. Kämpferische Interessenvertretung und Mitbestimmung am Arbeitsplatz – das ist eine Kernkompetenz der GEW und ein guter Grund, sich für uns zu entscheiden.

Oder denken Sie über die Absicherung Ihrer beruflichen Risiken nach? Dann bietet die GEW mit ihren Versicherungen und Leistungen eine genau abgestimmte Risikovorsorge. Doch unser Mitgliederservice kann noch mehr: Unser Mitgliedermagazin hält Sie mit aktuellen Informationen auf dem Laufenden und unsere Fort- und Weiterbildungen (für Mitglieder mit Rabatt) stillen Wissensdurst oder unterstützen Sie bei Ihren Karriereplänen. Bester Service – auch das ist eine Kernkompetenz der GEW.

Von vielen behauptet, bei uns Realität: Wir wünschen und unterstützen die Mitwirkung unserer Mitglieder. Für uns steht der Begriff Mitglied für das Mitmachen, Mitstreiten, Mitgestalten, Mitmischen ... Engagement Raum geben – eine weitere wichtige Kernkompetenz der GEW.



- Zeitschriften & Publikationen
- Rechtsschutz
- Berufshaftpflicht
- Reiseservice
- Fortbildungen
- Onlineangebote

**SERVICE-  
ANGEBOTE**

## INTERESSEN- VERTRETUNG

- Personalräte
- Betriebsräte
- Tarifarbeit
- Aktionen
- Politikgestaltung
- Arbeits- und  
Gesundheitsschutz



meine  
**GEW**

## RAUM FÜR ENGAGEMENT

- Überall ‚vor Ort‘ in NRW
- Projekte
- Bildungsarbeit
- Ehrenamt in der GEW
- Junge GEW
- Kultur & Politik

# Von Kita bis Uni: Wir sind da, wo Bildung ist.



[www.wir-stehen-hinter-ihnen.de](http://www.wir-stehen-hinter-ihnen.de)



**Sie sind Erzieher oder Lehrerin? Sie arbeiten an der Hochschule oder in der Erwachsenenbildung? Kurz: Ihr Job ist Bildung? Dann sind Sie bei uns genau richtig. Denn wir wissen, dass Bildung mehr ist als Schule.**

Unabhängig davon, ob Sie gerade studieren, seit Jahren eine Kindertagesstätte leiten, ob Sie Ihre erste Stelle in der Schule angetreten haben oder noch keine Anstellung gefunden haben: Unsere Angebote richten sich an alle

Gruppen, in jeder Phase Ihres Berufswegs. In der GEW sind Studierende, Beschäftigte und Arbeitslose gleichberechtigte Mitglieder.

Diese Vielfalt ist eine Herausforderung, der wir uns gern stellen. Kinderbildungs- und Schulgesetz, Personalvertretungsgesetz und Tarifvertrag: Kompetenz zeigen wir auf vielen Feldern. Das Hochschulinformationsbüro hilft Jüngeren beim Studium und Ältere erhalten Tipps für den ‚Weg in den Ruhestand‘.

Wir wissen: Diese Vielfalt ist eine Stärke der GEW.



## Vier Beispiele, wann die GEW besonders nützlich ist.



[www.wir-stehen-hinter-ihnen.de](http://www.wir-stehen-hinter-ihnen.de)

### Der Student

Für ihn ist das Studieren unter den derzeitigen Studienbedingungen nicht einfach. Gemeinsam mit der GEW-Studierendengruppe und dem Hochschulinformationsbüro an der Uni setzt er sich für bessere Studienbedingungen und eine sinnvolle Studienfinanzierung ein. Engagement, das die GEW unterstützt.

Aber nie hätte er damit gerechnet, als studentische Hilfskraft auch Rechtsschutz zu benötigen. Doch dann beginnt der Stress am Institut. Man erwartet viele unbezahlte Überstunden und gibt ihm unangemessene Aufgaben. Was ist zu tun? Welche Rechte hat er? Die Rechtsberatung der GEW klärt ihn auf, qualifiziert und erfährt. Auch darum kann er zum Glück einen Rechtsstreit vermeiden.



### Die Förderschullehrerin

Das ‚Gemeinsame Lernen‘ trifft genau ihre Vorstellung von der ‚Schule der Zukunft‘. Sie begrüßt die Inklusion. Doch nun das: Die Zahl der Schülerinnen und Schüler an der Förderschule, an der sie unterrichtet, nimmt stark ab. Abordnungen und Versetzungen sind nach Einschätzung der Schulaufsicht unvermeidlich.

Das ganze Kollegium ihrer Schule ärgert sich über das Verfahren. Mangelnde Transparenz, Ungleichbehandlung und widersprüchliche Aussagen – auch zur Rechtslage. Sie informiert sich bei der GEW-Fachgruppe über die Sachlage und initiiert den Besuch des Personalrates an der Schule. So gelingt es, dass aus Betroffenen Beteiligte werden.





**Der Studienrat**

Bereits in seinem Referendariat ist er in die GEW eingetreten. Die fundierten Informationen, die er am Ende des Vorbereitungsdienstes und vor seinem Auswahlgespräch erhalten hat, haben ihn damals überzeugt. Nach ‚Dienst-antritt‘ an einem Gymnasium in Dortmund bringt er sich in der GEW-Betriebsgruppe ein.

Jetzt steht das Ende der Probezeit an. Etwas mulmig ist ihm vor der Dienstlichen Beurteilung schon. „Erste Hilfe“ – diese GEW-Broschüre bringt ihm ein Kollege aus der Betriebsgruppe mit. Ein kurzer Anruf beim Rechtsschutz der GEW beseitigt dann letzte Zweifel zum Verfahren. Alles bestens, kein Problem: Die GEW hat ihm die ‚Lebenszeitverbeamtung‘ ein klein wenig erleichtert.

**Die Betriebsrätin**

„Ihre“ Weiterbildungseinrichtung hat mehr als 23 Beschäftigte. Sie ist gut am Markt positioniert. Nun soll wieder ein Betriebsrat gewählt werden. Sie hat zum ersten Mal kandidiert und es hat geklappt: Sie wurde in die betriebliche Interessenvertretung gewählt.

Bei der Vorbereitung der Wahl hat die GEW hilfreiche Dienste geleistet. Wahlkalender, Betriebsverfassungsgesetz, Formulare – für sie Neuland, für die GEW Alltagsgeschäft. Die Kolleginnen und Kollegen in der Geschäftsstelle ‚vor Ort‘ in Köln sind kompetent und hilfsbereit.

Nun, nach der Wahl, soll es mit vollem Einsatz losgehen. Gut, dass die GEW passgenaue Fortbildungen anbietet. Optimal auf die Praxis in Weiterbildungseinrichtungen abgestimmt und didaktisch-methodisch durchdacht. Sie hat sich schon angemeldet.



# Bei uns haben Sie eine Stimme

**Mitbestimmung nehmen wir wörtlich. Wir ermöglichen demokratische Beteiligung in der GEW und geben unseren Mitgliedern ‚Gesicht und Stimme‘ in der öffentlichen Debatte.**

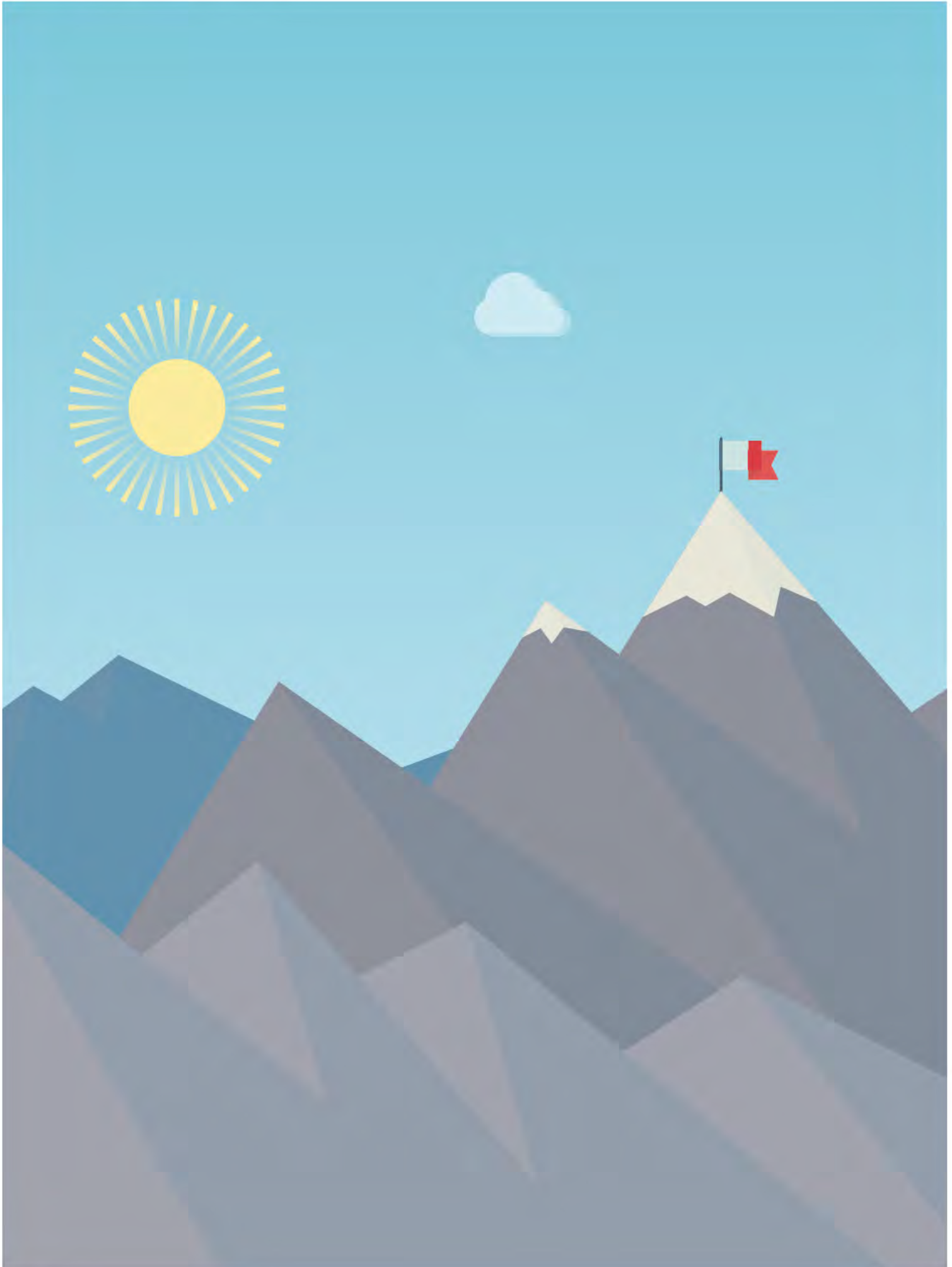
**Was profan klingen mag, ist für uns als Bildungsgewerkschaft ‚Geschäftsgrundlage‘. Denn genau das macht die GEW stark: die aktive Mitwirkung von vielen ehrenamtlich tätigen Kolleginnen und Kollegen und das Engagement unserer Mitglieder.**

Eine Tarifforderung zu formulieren – für uns undenkbar ohne intensive und breite Mitgliederdiskussion. Genauso debattieren wir in örtlichen Fachgremien und im Rahmen von Informations- und Diskussionsveranstaltungen über Schulpolitik. Gemeinsam bestimmen wir die Position der GEW. Schließlich ist unsere Expertise die Expertise jedes einzelnen Mitglieds.

Wir sind Lobbyisten für die bessere Bildung und für ‚Gute Arbeit‘. Aber unser Tätigkeitsfeld ist nicht das Hinterzimmer. Im Gegenteil: Wir schaffen Transparenz durch Information, wir beteiligen uns an der inhaltlichen fachpolitischen Diskussion und organisieren öffentlichkeitswirksamen Protest.







# Gemeinsam mehr erreichen.

## Was ist bessere Bildung?

### Was ‚Gute Arbeit‘?

**Die Antworten darauf verändern sich über die Jahre. Über die frühkindliche Bildung etwa oder die Schulstruktur wird heute anders diskutiert als vor 20 Jahren. Da hilft der gewerkschaftliche Kompass.**

Demokratische Teilhabe, mehr Bildungsgerechtigkeit im öffentlich finanzierten Bildungssystem, qualifizierte Mitbestimmung der Beschäftigten, gute Arbeitsbedingungen, die Professionalität fördern und unterstützen und nicht zuletzt gute Bezahlung – denn Bildung ist Mehrwert!

Die Erfolge, die wir verbuchen konnten, waren nur gemeinsam möglich, durch die Anstrengung und das Engagement unserer Mitglieder. Und das gilt auch in Zukunft. Wir machen uns für die tarifliche Eingruppierung der Lehrerinnen und Lehrer, ein modernes Beamtenrecht, die demokratische und soziale Hochschule und bessere Bedingungen beim ‚Gemeinsamen Lernen‘ oder in der Kindertagesstätte stark – und zwar zusammen. Streiten Sie mit, wir brauchen Sie für die immer neuen Herausforderungen in der Bildung!





## Gesellschaft mitgestalten – über Schulbänke hinaus.

Die GEW ist die Bildungsgewerkschaft im Deutschen Gewerkschaftsbund (DGB). Dieser Verbund verleiht uns eine besondere Stärke. Er ist aber auch Ausdruck davon, dass wir gewohnt sind, über den Tellerrand zu schauen.

Das Engagement für Zivilklauseln an Hochschulen, der Kampf gegen Fremdenfeindlichkeit und Rassismus, der ökologische Umbau der Gesellschaft oder die Durchsetzung des Prinzips ‚Gender Mainstreaming‘ sind einige von vielen Beispielen des gesellschaftspolitischen Anspruchs der GEW.

Die Zusammenarbeit im DGB und das Bündnis mit Partnern der Zivilgesellschaft sind für uns hier selbstverständlich. Wir bringen uns ein, da wo Entscheidungen fallen und da, wo unsere Mitglieder arbeiten: vor Ort und auf Landesebene.









# 800 Personalräte. 100 % Unter- stützung für Sie.

**Wie sich betriebliche Interessenvertretung konkret gestaltet, hängt vom jeweiligen Arbeitsplatz ab. Dass sie immer begleitet und gut unterstützt wird, ist dank der GEW sicher. Ob Personalräte, Betriebsräte oder Mitarbeitervertretungen: unsere Kolleginnen und Kollegen engagieren sich vor Ort.**

Allein an Schulen und Hochschulen sind rund 800 GEW-Kolleginnen und Kollegen in deutlich mehr als 100 Personalräten tätig, um die Interessen der Beschäftigten zu vertreten. Auf der einen Seite brauchen diese gewählten Kolleginnen und Kollegen viel Engagement und Biss. Auf der anderen Seite brauchen sie ganz handfeste Unterstützung. Der kurze Draht zum juristischen Rat, das Angebot von zielgerichteten Fortbildungen und kontinuierliche Informationen sind zwingend, wenn die Arbeit gelingen soll. Als starke Gewerkschaft steht die GEW hinter ihnen. Nicht zuletzt ist Mitbestimmung am ‚Arbeitsplatz Bildung‘ unser Kerngeschäft.



[www.wir-stehen-hinter-ihnen.de](http://www.wir-stehen-hinter-ihnen.de)



# Bildung ist ein weites Feld. Wir bestellen es seit über 60 Jahren.



[www.wir-stehen-hinter-ihnen.de](http://www.wir-stehen-hinter-ihnen.de)



**Unsere ‚Traditionslinie‘ reicht eigentlich zurück bis ins 19. Jahrhundert. Die damals Lehrervereine genannten Vorläufer der heutigen GEW haben unsere Arbeit begründet. So, wie wir sie heute kennen, gibt es die GEW seit mehr als 60 Jahren. Und darauf sind wir stolz..**

In Nordrhein-Westfalen wurde die GEW 1948 gegründet – als überparteiliche Gewerkschaft im DGB. Diese 60 Jahre sind eine Erfolgsgeschichte, nicht nur wegen des kontinuierlichen Mitgliederzuwachses.

Erfolgreich waren wir auch als Sachwalter besserer Bildung und ‚Guter Arbeit‘. Mag das heutige Einkommen von Lehrerinnen und Lehrern auch noch unzureichend sein, seine Steigerung seit den 50er Jahren ist Erfolg der GEW. Mögen Schulstruktur und verbreitete Halbtagsschule auch der Chancengleichheit abträglich sein, die Schritte hin zum ‚längeren gemeinsamen Lernen‘ und der Ausbau der Ganztagschulen sind Erfolge der GEW.

Und es bleibt noch viel zu tun.



# Weil Bildung nie stillsteht – Fortbildung!

**Bildung ist im Wandel, Anforderungen ändern sich, das Lernen und Lehren bringt immer neue Methoden hervor. Wir sorgen dafür, dass Sie auf dem Laufenden bleiben. Dafür bieten wir Ihnen sowohl den Zugang zu den notwendigen Informationen als auch den Raum für einen hilfreichen Austausch untereinander.**

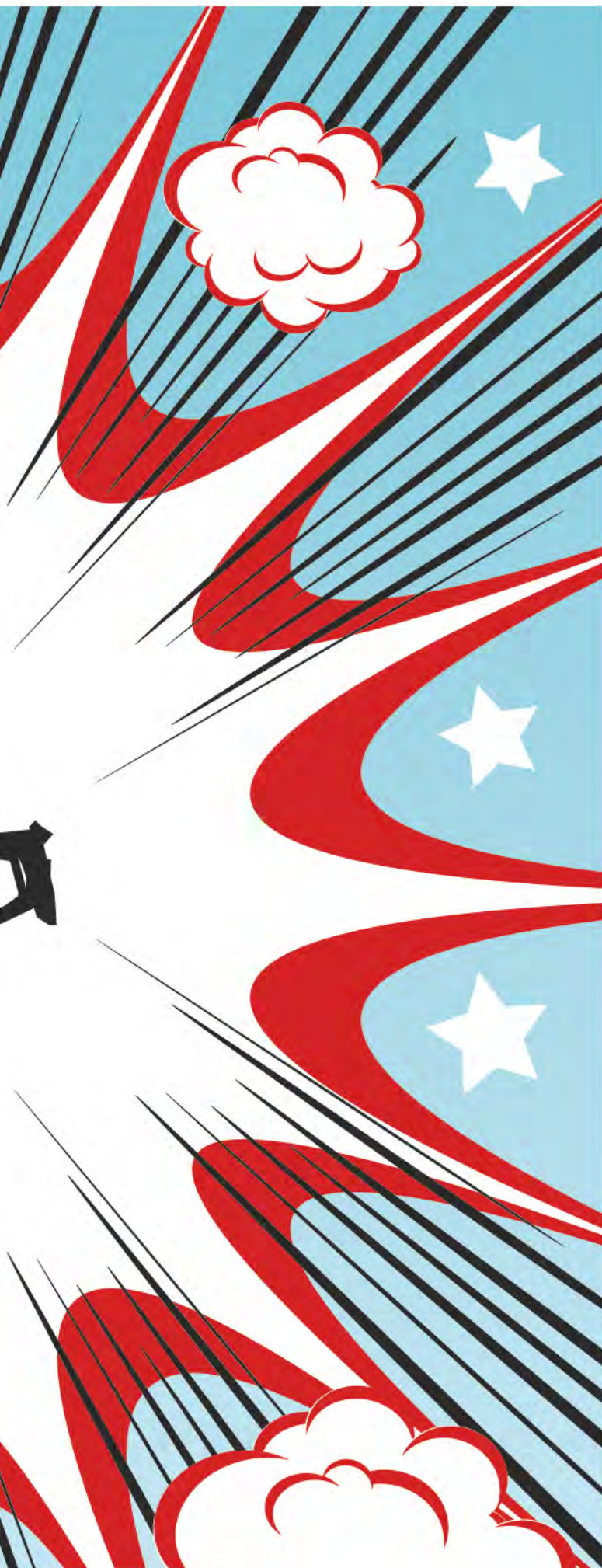
Denn Alltagsstress kennen alle, die im Bildungswesen arbeiten: im Kindergarten, an der Hochschule, in der Volkshochschule oder an der Schule. Austausch und Weiterbildung kommen daneben oft zu kurz. Kooperatives Lernen, das Elterngespräch oder Stimmtraining – wir möchten, dass dies keine leeren Schlagworte für Sie bleiben.

Unsere Seminarleiterinnen und Seminarleiter sind in aller Regel seit vielen Jahren in der Erwachsenenbildung tätig. GEW-Seminare sind keine Massenveranstaltungen. Schließlich wollen wir allen Teilnehmerinnen und Teilnehmern aktive und effektive Mitarbeit ermöglichen. Schön, dass die Teilnahme für Mitglieder der GEW deutlich vergünstigt ist. Unsere Fort- und Weiterbildung ergänzen wir durch Angebote der ‚Gewerkschaftlichen Bildung‘ – gerade auch für junge Kolleginnen und Kollegen konzipiert. Da wundert es auch nicht, dass die GEW führend ist bei Fortbildungen für Personal- und Lehrerräte.









## Falls Ihnen der Berufsalltag einen Streich spielt.

Ein Augenblick der Unaufmerksamkeit während der Aufsicht, ein missglücktes Experiment im Chemieunterricht - und der Alptraum wird wahr. Die Haftpflicht ihres Arbeitgebers oder des Schulträgers endet immer dann, wenn Mitverschulden oder Fahrlässigkeit gegeben sind. Dann haften Sie als Betroffene/r ganz persönlich.

Zum Glück hat das berufliche Risiko für GEW-Mitglieder Grenzen. Denn im Fall der Fälle springt die Berufshaftpflichtversicherung ein, die bereits im Mitgliedsbeitrag enthalten ist.

Sie schützt umfassend bei der gesamten dienstlichen Tätigkeit. Zum Beispiel:

- Experimentalunterricht
- Beaufsichtigung von Kindern in Schule oder Kindertagesstätte
- Vorbereitung, Leitung und Durchführung von Veranstaltungen
- Verlust des (Schul-)Schlüssels
- Regressanspruch aufgrund eines Personenschadens

**Übrigens:** Zu den Versicherungsleistungen gehört auch die Prüfung, ob wirklich Regresspflicht besteht. Notfalls wehren wir unberechtigte Forderungen auch vor Gericht ab.



# Weil Recht nicht immer billig ist.

**Recht haben ... und auch Recht bekommen! Das ist unser Ziel. Darum bietet die GEW Ihnen Rechtsschutz bei allen Streitigkeiten, die im Rahmen Ihrer beruflichen Tätigkeit entstehen.**

Ob Beamtinnen und Beamte, Tarifbeschäftigte, Lehrkräfte, Beschäftigte im Sozial- und Erziehungsdienst, an Hochschulen oder bei Trägern der Weiterbildung: Der Rechtsschutz der GEW gilt in allen Bereichen und in allen Phasen des beruflichen Werdegangs. Auch im Studium, während einer Arbeitslosigkeit sowie im Ruhestand können unsere Mitglieder auf den Rechtsschutz der GEW bauen.

Ob bei beamten- und arbeitsrechtlichen Streitigkeiten oder bei zivil- und strafrechtlichen Angelegenheiten, die durch die berufliche Tätigkeit veranlasst wurden: Schnell summieren sich die Kosten für ein Gerichtsverfahren auf fünfstelligen Beträge. Gut, dass der GEW-Rechtsschutz unter anderem die Rechtsanwalts honorare, Gerichtskosten und – wenn nötig – Ausgaben für Gutachten umfasst. Beste Voraussetzungen, damit Sie Recht bekommen, wenn Sie recht haben.







# Informationen und Impulse. Monat für Monat im Briefkasten – und täglich im Web.

Alles, was Sie wissen wollen: mit den Zeitschriften ‚Erziehung und Wissenschaft‘ und ‚nds‘ erfahren Sie es. Genießen Sie Information und Inspiration rund um Ihren Beruf und das spannende Feld Bildung. Von der Bildungspolitik des Landes bis zum aktuellen Geschehen rund um den Arbeitsplatz – in der Schule, im Kindergarten, in der Weiterbildung oder in der Universität.

Die nds ist

- ein Gewerkschaftsmagazin.
- ein bildungspolitisches Magazin.
- ein pädagogisches Magazin.

In jedem Fall ist sie ein guter Service Ihrer Bildungsgewerkschaft: Zweimal im Monat können Sie sich über eine Zeitschrift und eine Fachpublikation des GEW eigenen Verlages im Briefkasten freuen.

Und sich täglich im Netz informieren: über [www.gew-nrw.de](http://www.gew-nrw.de), per GEW auf Facebook oder über unseren GEW Twitter-Kanal. Auch die APP ‚GEW to go‘ liefert Ihnen schnell und leicht alles Wichtige auf Smart-Phone oder Tablet. Wo auch immer Sie gerade sind, die Infos sind schon da.



[www.wir-stehen-hinter-ihnen.de](http://www.wir-stehen-hinter-ihnen.de)



# Alle Wege führen zur GEW

Fragen Stellen. Sich beraten lassen:

Telefonisch:  
0 201 / 29 40 301  
Online:  
[info@gew-nrw.de](mailto:info@gew-nrw.de)  
[www.gew-nrw.de](http://www.gew-nrw.de)

Direkt Mitglied werden.

Antrag online ausfüllen:  
[www.gew.de/Mitgliedsantrag.html](http://www.gew.de/Mitgliedsantrag.html)  
Antrag anfordern:  
[info@gew-nrw.de](mailto:info@gew-nrw.de) oder  
GEW NRW  
Nünningstr. 11  
45 141 Essen



**GEW**

# „Ich lerne noch.“

**Michelangelo (1475-1564),  
eigtl. Michelangiolo Buonarroti Simoni,  
ital. Bildhauer, Maler, Baumeister u.  
Dichter**

**Gewerkschaft  
Erziehung und Wissenschaft  
Nordrhein-Westfalen**

Nünningstr. 11  
45141 Essen

[www.gew-nrw.de](http://www.gew-nrw.de)